

# MIYAMASUZAKA BUILDING

THE SHIBUYA RESIDENSE # 901

JR・東急・京王・東京メトロ線

『渋谷』駅直結 徒歩1分

## 成約御礼

### マンション3階 スカイデッキより『渋谷駅』『ヒカリエ』と直結 利便性に優れた高級分譲マンション

- ▶ 築浅分譲マンション（2020年築）
- ▶ 24時間有人管理/防犯センサー付サッシ  
4重セキュリティ
- ▶ 居住用のため、SOHOについては不可

2LDK 専有面積 約 55.98㎡

- ・管理費：¥10,000/月
- ・敷金：1ヶ月分 ・礼金：1ヶ月分
- ・更新料：新賃料の1ヶ月分
- ・契約期間：普通賃貸借2年
- ・保証会社：必須 初回賃料の50%  
※更新時保証料：10,000円/1年毎
- ・火災保険：25,710円/2年間（必須）
- ・24Hサービス：16,500円/2年間（必須）
- ・鍵紛失時交換費用借主負担

#### 物件概要

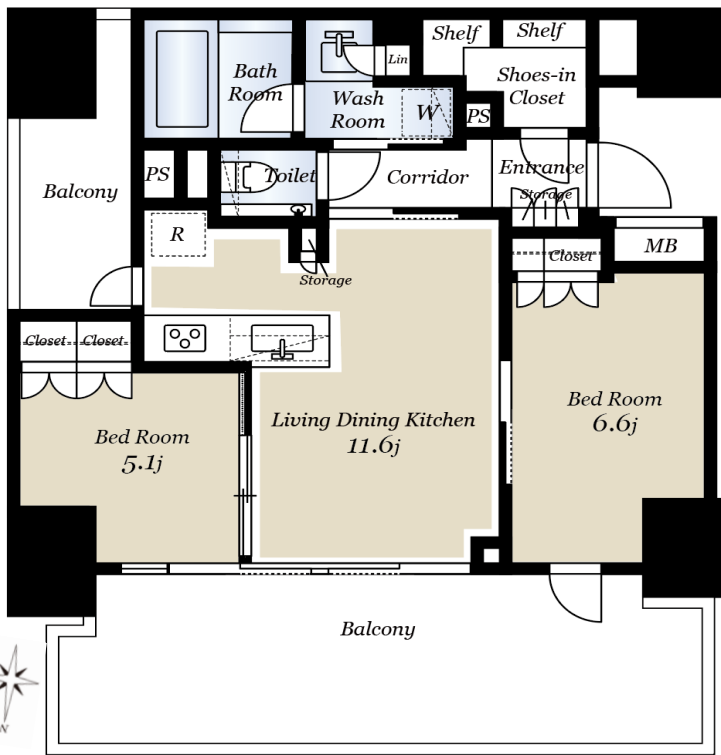
- ・所在地：〒150-0002 渋谷区渋谷2丁目19番15号
- ・構造：RC造 地下2階付 地上15階建
- ・築年月：2020年7月築
- ・総戸数：128戸 ・所在階：9階
- ・現況：賃貸中（9月30日以降内見ご案内予定）
- ・入居可能日：2024年10月中旬予定

#### 室内設備等

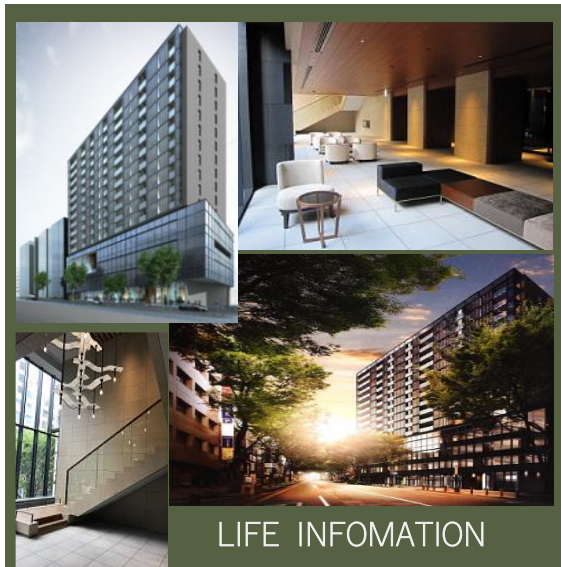
- ・TVモニター付きインターフォン
- ・BS/CS/ケーブルTV ・インターネット対応
- ・フローリング ・エアコン（1台）
- ・システムキッチン（IH/4口） ・ディスポージャー
- ・浴室乾燥機 ・洗面化粧台 ・タンクレス温水洗浄便座
- ・シューズインクローゼット ・2面バルコニー

#### その他

- ・電子タバコ可（喫煙不可） ・ペット/不可 ・駐輪場（有料）
- ・CATV、インターネットを利用の場合、個人契約（費用は借主負担）
- ・賃料等が口座引落の場合、口座振替料の負担があります
- ・退去時における室内清掃費用：138,600円（税込）  
エアコン洗浄クリーニング費用：19,800円（税込）
- ・渋谷駅直結のスカイデッキは、ご利用時間に制限がございます。



図面と現況が異なる場合は現況を優先させていただきます。



#### LIFE INFORMATION

- 【共用施設】 ラウンジ  
 【SECURITY & SERVICE】  
 24Hセキュリティ/防犯カメラ/オートロック  
 総合警備保障による機械警備/宅配ボックス  
 TVモニター付きインターフォン



東京都知事（2）第98444号  
 株式会社 サンズコーポレーション  
 〒150-0002 東京都渋谷区渋谷2-19-15-901

TEL:03-6809-0760  
 FAX:03-6809-0761  
 担当：中林（090-1509-0257）

- 取引形態 専任媒介
- 広告記載不可

手数料負担の割合	貸主	0%	借主	100%
手数料配分の割合	元付	0%	客付	100%